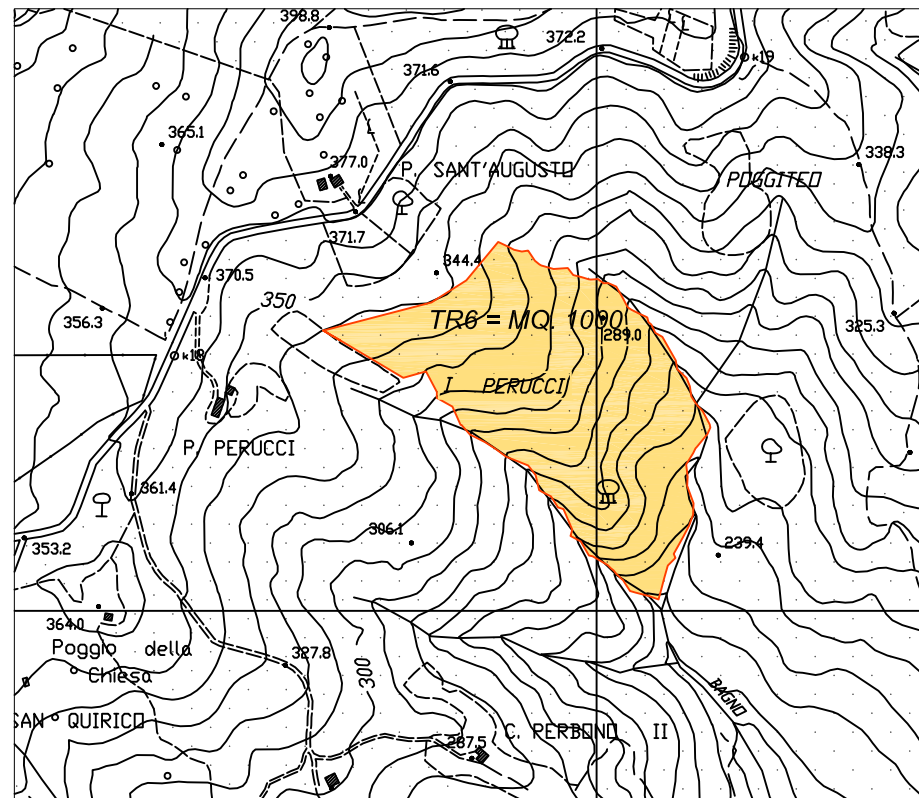


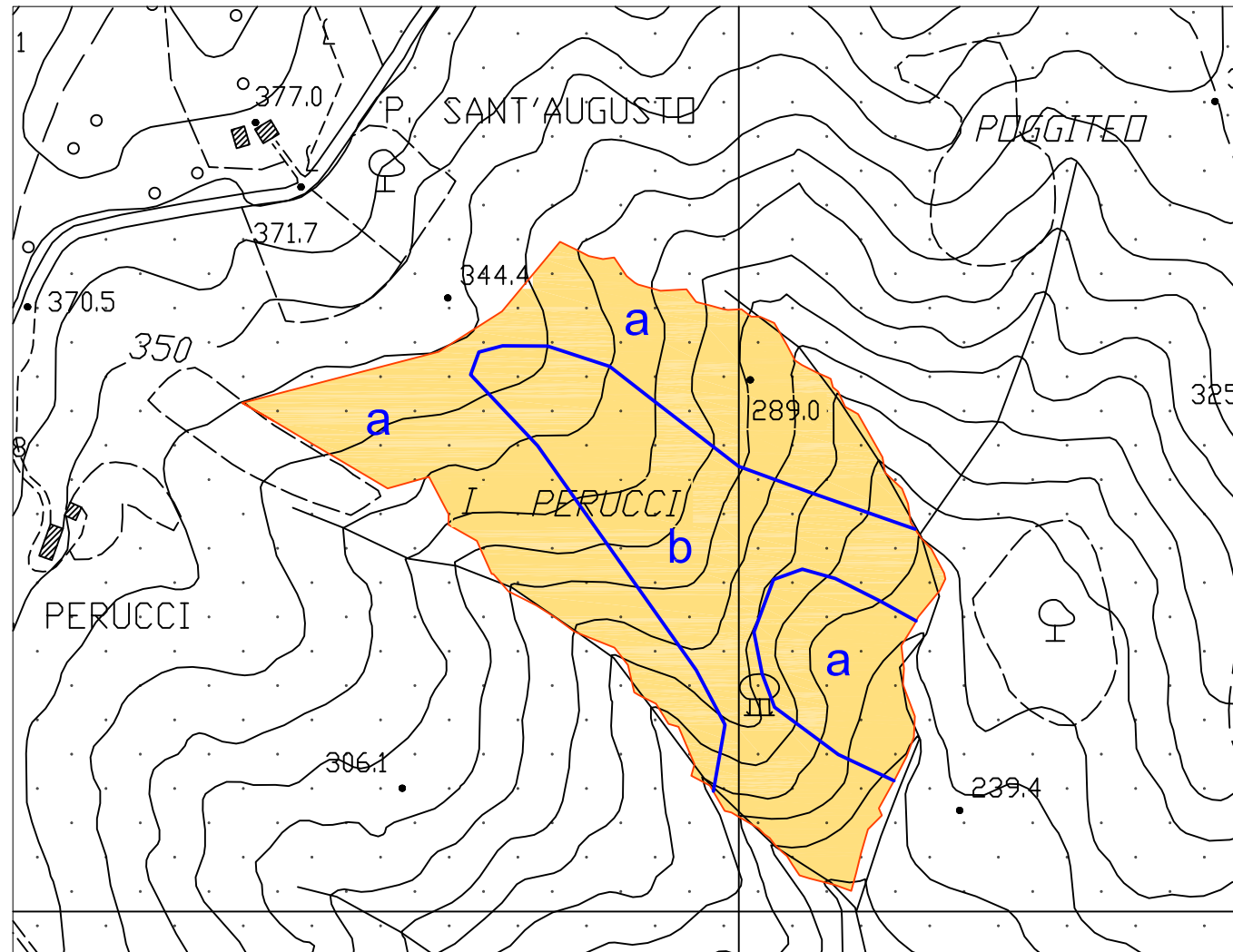
# Comune di Monteverdi Marittimo - REGOLAMENTO URBANISTICO - CARTA DELLE FATTIBILITA'

Scala 1:10.000



LEGENDA	
	LIMITE DI COMPARTO
	INSEDIAMENTI TURISTICO-RICETTIVI
	LIMITE POLIGONO

Scala 1:5.000



## U.T.O.E. n. 9 - GUALDA Scheda n°16 "I PERUCCI 1"

**TR6**

Area da destinare ad insediamento turistico didattico denominato bio-parco comprendente: parco giochi per bambini, percorsi trekking, pesca sportiva, allevamento specie autoctone, spazi all'aperto per mostre, area pic-nic, area sosta campers.

N_Poly	Pericolosità Idraulica	Pericolosità Geomorfologica - Sismica	Fattibilità Idraulica	Fattibilità Geomorfologica - Sismica
a	1	3	1	3
b	1	2a	1	3

Descrizione sommaria: Trattasi di un'ampia area a mezza costa, di media acclività, fra due impluvi del Botro Bagno, tributario del T. Balconai. Essa si estende da quota mt. 230 a quota mt. 350 s.l.m. ed è situata a valle della S.P. n. 329 del Passo di Bocca di Valle, al Km 18+400.

Geologia: ca. 80% Flysch di Monteverdi (MTV) – ca. 20% detrito (dt)

Geomorfologia: N.N. zona centrale (ca. 35%) – Paleofrana settore SW (ca. 30%) – Frana quiescente: settore NE (ca. 30%)

**Aspetti idraulici**

- Realizzazione di presidi atti ad evitare perdite o ristagni di acqua o liquami.
- Verifica di idoneo smaltimento e/o collegamento verso la fognatura bianca o verso il reticolo idraulico esistente delle acque meteoriche provenienti dalla nuove superfici impermeabilizzate e/o coperte.

**Aspetti geomorfologici e geotecnici:**

- Accertamenti geognostici previsti dalla normativa vigente (saggi, sondaggi, prospezioni geofisiche), con particolare attenzione a:
- Rilievo plano-altimetrico e sezioni morfologiche stato attuale e di progetto, in scala uguale o maggiore di 1:500;
- Verifiche di stabilità del versante anche in condizioni sismiche, attuali e di progetto;
- Accertare la presenza e l'influenza di falde idriche;
- Valutazioni locali di stabilità relative ad eventuali terrazzature artificiali del versante in progetto ed eventuale previsione di opere di presidio e/o contenimento;
- Accertare la presenza e la profondità del substrato roccioso per ancoraggio fondazioni.
- Valutare le conseguenze di sbancamenti e riporti di terreno sulla stabilità del versante;
- Valutare la possibile presenza, lo spessore e la stabilità di accumuli di sacche di detrito di roccia naturali o dovuti a terrazzature artificiali del versante;
- Valutare la necessità di realizzare interventi di presidio o di messa in sicurezza.
- Poiché un vasto settore dell'area destinata a insediamenti turistico-ricettivi coincide con un'area di Paleofrana (Cl. G3) ed un altro settore con una Frana inattiva (Cl. G3), si richiama quanto previsto all'articolo 15 Capitolo 10 della Relazione geologica P.S., in particolare: "... nelle aree interessate da fenomeni franosi inattivi nuove previsioni edificatorie saranno subordinate all'esito di idonei studi geologici, idrogeologici e geotecnici finalizzati alla verifica delle effettive condizioni di stabilità ed alla preventiva realizzazione degli interventi di messa in sicurezza". L'indagine geologico-tecnica a supporto del P.A. dovrà essere supportata da indagini in situ, da specifiche analisi geotecniche, stratigrafiche, sismiche (in coltri detritiche), condotte su rilievi topografici di dettaglio, in corrispondenza dell'intero lotto interessato dalla trasformazione e di un suo intorno ritenuto significativo, valutando la tipologia fondazionale, i cedimenti, il grado di stabilità del versante ante-operam e post-operam, gli interventi di consolidamento e la regimazione delle acque.

**Aspetti sismici:**

Aree in Classe 3: Lo studio di supporto al Piano attuativo deve comprendere anche un'indagine geofisica finalizzata alla corretta definizione dell'azione sismica (in termini di onde VS30), all'individuazione di contrasti di rigidità e di eventuali strutture tettoniche sepolte.

0	12/10/2010	1^Redazione	S. Crocetti/ G. Lari	S. Crocetti/ A. Baldelli/ S. Caccavale/ M. Cinci	S. Crocetti/G. Lari
<b>Revisione</b>	<b>Data</b>	<b>Descrizione</b>	<b>Redatto</b>	<b>Disegnato</b>	<b>Approvato</b>