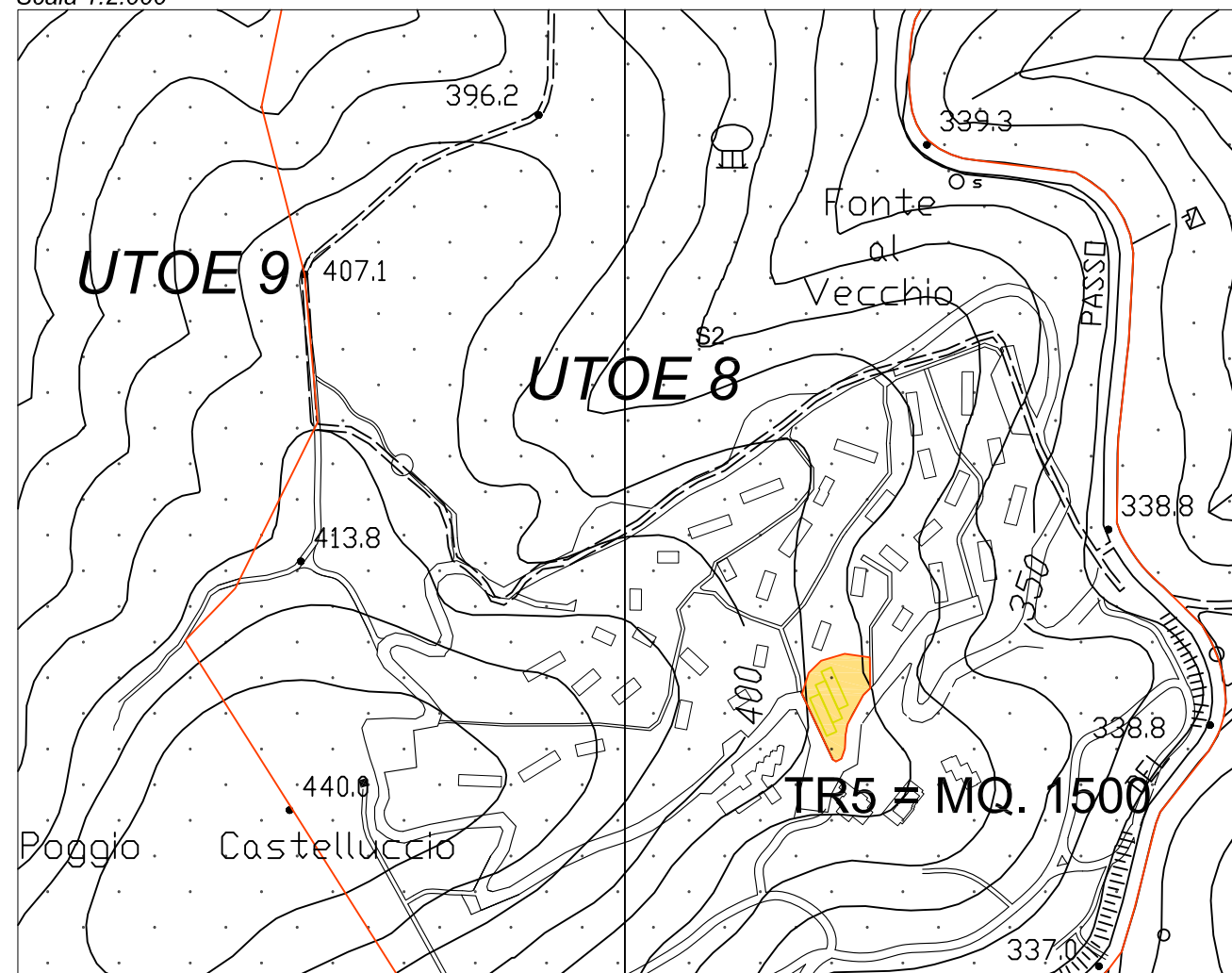


Comune di Monteverdi Marittimo - REGOLAMENTO URBANISTICO - CARTA DELLE FATTIBILITA'

Scala 1:2.000



LEGENDA	
	LIMITE DI COMPARTO
	NUOVI INSEDIAMENTI TURISTICO-RICETTIVI

U.T.O.E. n. 8/9 - P.gio CASTELLUCCIO/LE CAPANNE - GUALDA

Scheda n°14 "POGGIO CASTELLUCCIO"

TR 5

Area da destinare alla ricettività turistica in prossimità di attrezzature sportive e di servizio. La tipologia ammessa, secondo lo schema dell'edilizia esistente, prevedrà uno o due piani fuori terra.

N_Poly	Pericolosità Idraulica	Pericolosità Geomorfologica - Sismica	Fattibilità Idraulica	Fattibilità Geomorfologica - Sismica
a	1	1	1	2

Descrizione sommaria: Trattasi di un'area situata a mezza costa, a quota compresa fra mt. 380 e mt. 390 s.l.m., a monte della S.P. n. 329 del Passo di Bocca di Valle, al Km 15, nella zona residenziale di Poggio Castelluccio.

Geologia: Flysch di Monteverdi (MTV)

Geomorfologia: N.N.

Aspetti idraulici

- Verifica di idoneo smaltimento e/o collegamento verso la fognatura bianca o verso il reticolo idraulico esistente delle acque meteoriche provenienti dalla nuove superfici impermeabilizzate e/o coperte.

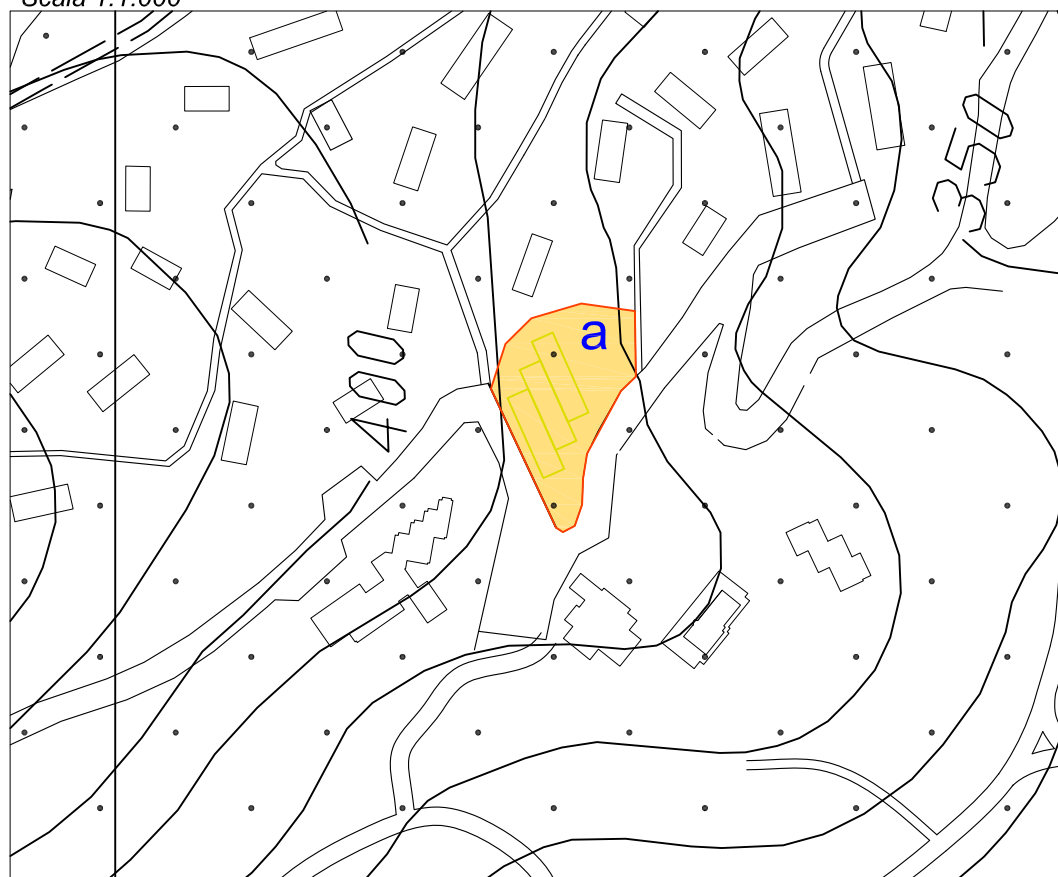
Aspetti geomorfologici e geotecnici:

- Accertamenti geognostici previsti dalla normativa vigente (saggi, sondaggi, prospezioni geofisiche), con particolare attenzione a:
- Rilievo plano-altimetrico e sezioni morfologiche stato attuale e di progetto, in scala uguale o maggiore di 1:500;
- Valutazioni locali di stabilità relative ad eventuali terrazzature artificiali del versante in progetto ed eventuale previsione di opere di presidio e/o contenimento;
- Accertare la presenza e la profondità del substrato roccioso per ancoraggio fondazioni.
- Valutare le conseguenze di sbancamenti e riporti di terreno sulla stabilità del versante;
- Valutare la possibile presenza, lo spessore e la stabilità di accumuli di sacche di detrito di roccia naturali o dovuti a terrazzature artificiali del versante;

Aspetti sismici:

A livello di Piano Attuativo sono facoltativi approfondimenti d'indagine di carattere geofisico (es. VS30).

Scala 1:1.000



0	12/10/2010	1^Redazione	S. Crocetti/ G. Lari	S. Crocetti/ A. Baldelli/ S. Caccavale/ M. Cinci	S. Crocetti/G. Lari
Revisione	Data	Descrizione	Redatto	Disegnato	Approvato