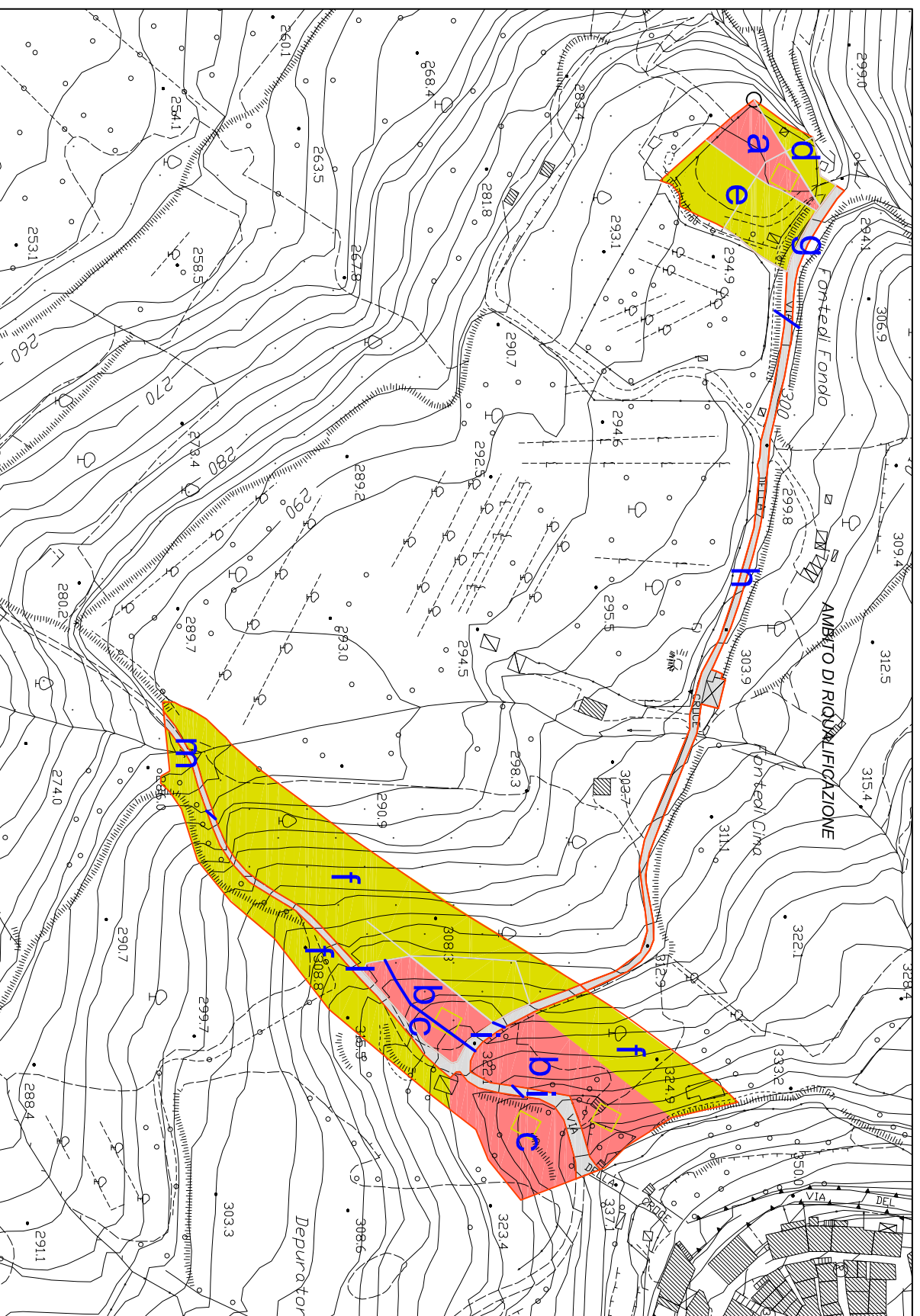


Scala 1:5.000

LEGENDA	
	LIMITE DI COMPARTO
	SATURAZIONE RESIDENZIALE
	VERDE PRIVATO
	VIABILITÀ
	LIMITE POLIGONO

Scala 1:2.000



U.T.O.E. n. 6 - MONTEVERDI  
Scheda n° 8 "VIA DELLE FONTI"

**SR 2**

*Il piano prevede la riqualificazione delle fonti (Via della Croce) dove attualmente si manifesta una frana attiva che deve essere seguito e monitorato. La tipologia ammessa, con case isolate secondo lo schema dell'edilizia esistente, prevedrà un piano fuori terra. La nuova espansione residenziale dovrà essere realizzata mediante permessi di costruire convenzionati che prevedranno la partecipazione alla sistemazione della viabilità con regimazione delle acque e mantenimento del fondo stradale.*

N_Poly	Pericolosità Idraulica	Pericolosità Geomorfologica	Pericolosità Sismica	Fattibilità Idraulica	Fattibilità Geomorfologica	Fattibilità Sismica
<b>a</b>	1	3	2	1	3	3
<b>b</b>	1	3	1	1	3	2
<b>c</b>	1	3	3	1	3	3
<b>d</b>	3	4	2	2	2	1
<b>e</b>	1	4	2	1	2	1
<b>f</b>	1	4	3	1	2	1
<b>g</b>	1	4	2	1	4	3
<b>h</b>	1	4	4	1	4	3
<b>i</b>	1	3	1	1	3	1
<b>l</b>	1	3	3	1	3	2
<b>m</b>	1	4	3	1	4	2

Descrizione sommaria: Lotti inseriti nella zona Sud-ovest rispetto al centro storico di Monteverdi M.mo.

Geologia: Detrito di frana (dt) e Flysch di Monteverdi (MTV)

Geomorfologia: Detrito di frana attiva (Fa) e presenza di sorgenti naturali

Revisione	Data	Descrizione	Redatto	Disegnato	Approvato
0	10/12/2010	1ª Redazione	S. Crocetti/ G. Lari	S. Crocetti/ A. Baldelli/ S. Caccavale/ M. Cinci	S. Crocetti/G. Lari