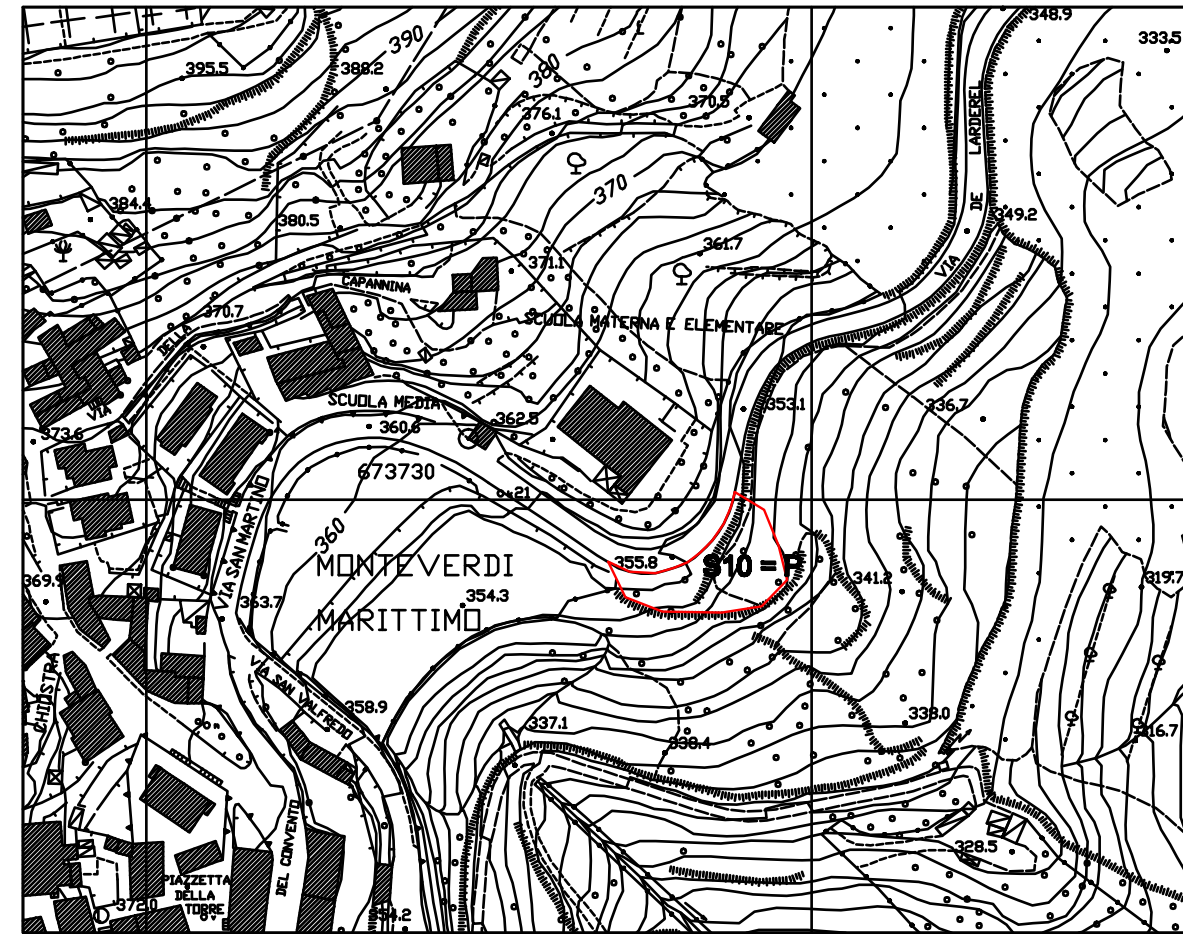


# Comune di Monteverdi Marittimo - REGOLAMENTO URBANISTICO - UTOE 6 - Quadro 9



scala 1/2000

**S10 - Parcheggio pubblico**  
Realizzazione di un parcheggio pubblico in via S. Martino in prossimità delle scuole elementari.  
L'intervento verrà attuato tramite progetto dell'A.C.