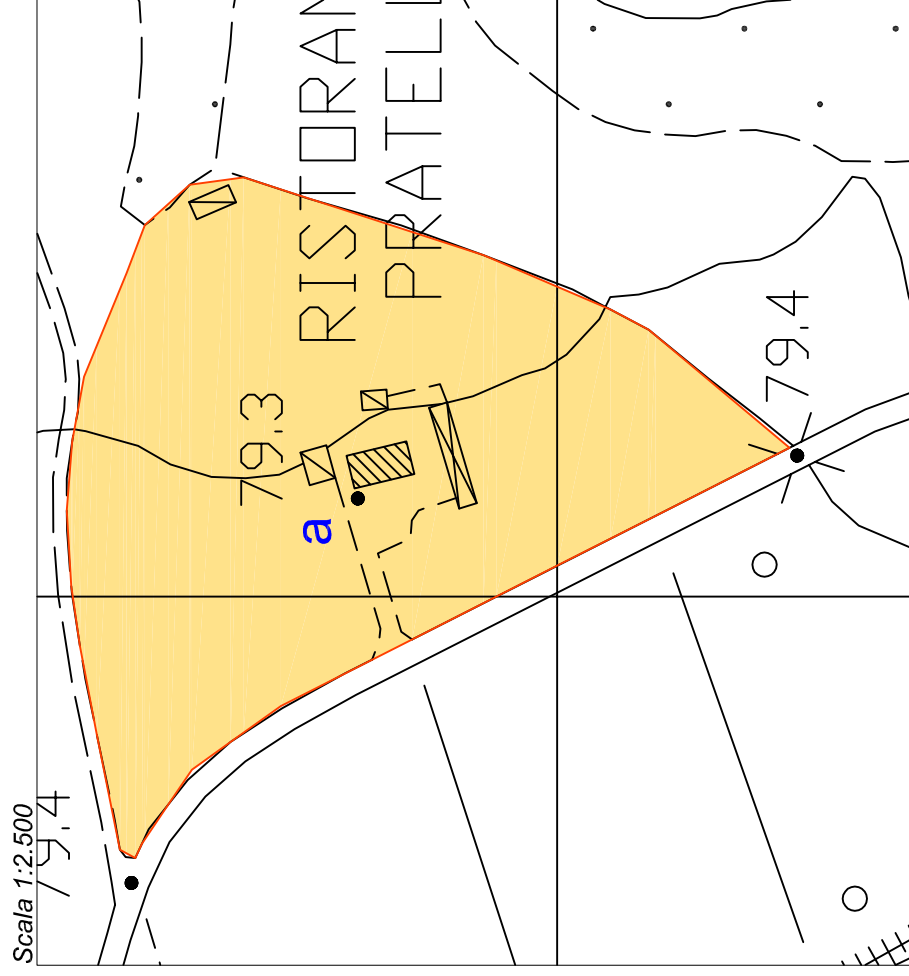
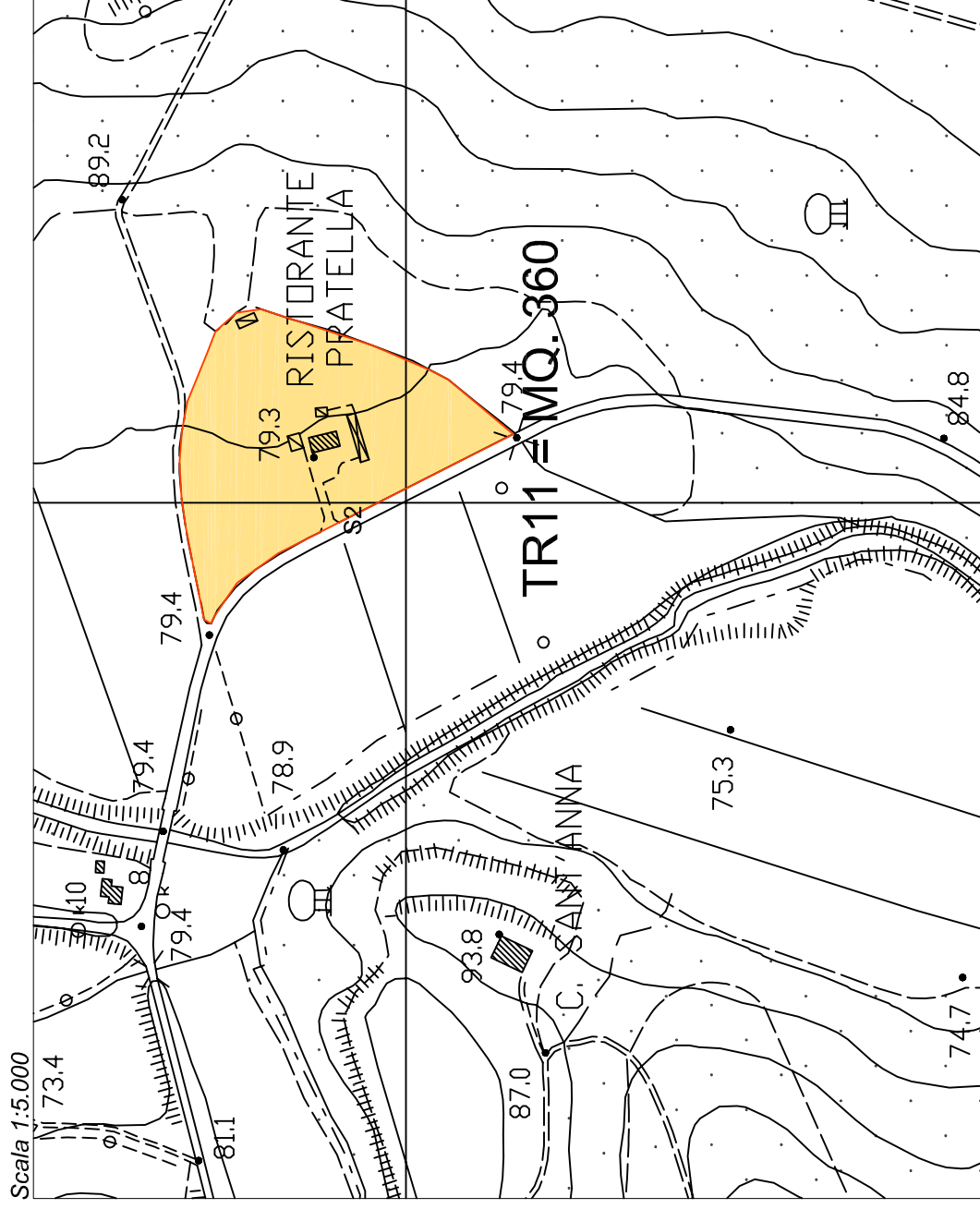


# Comune di Monteverdi Marittimo - REGOLAMENTO URBANISTICO - CARTA DELLE FATTIBILITA'



## U.T.O.E. n. 12 - CONSALVO / PRATELLA Scheda n°20 "PRATELLA"

### TR 11

E' previsto il potenziamento della struttura turistico-ricettiva esistente.

N_Poly	Pericolosità Idraulica	Pericolosità Geomorfologica - Sismica	Fattibilità Idraulica	Fattibilità Geomorfologica	Fattibilità Sismica
a	2	2	3	2	3

Descrizione sommaria: Trattasi di un'area completamente pianeggiante situata nel fondovalle del Torrente Mässera, a quota 79 metri s.l.m.

Geologia: depositi alluvionali di fondovalle (all)

Geomorfologia: N.N.

#### Aspetti idraulici

- Realizzazione di presidi atti ad evitare perdite o ristagni di acqua o liquami tramite approfondimenti idrologico - idraulici;
- Verifica e compatibilità del collegamento al reticolo di drenaggio superficiale esistente;
- Verifica di idoneo smaltimento e/o collegamento verso la fognatura bianca o verso il reticolo idraulico esistente delle acque meteoriche provenienti dalla nuove superfici impermeabilizzate e/o coperte.

#### Aspetti geomorfologici

- Accertamenti geognostici previsti dalla normativa vigente (sondaggi, Prove penetrometriche, prospezioni geofisiche), con particolare attenzione a:
- Rilievo piano-altimetrico e sezioni morfologiche stato attuale e di progetto, in scala uguale o maggiore di 1:500;
- Determinazione spessore della coltre alluvionale;
- Accertare la presenza, l'escursione e l'influenza della falda freatica;
- Valutare la necessità di realizzare interventi di presidio o di messa in sicurezza;
- Determinazione della compressibilità dei terreni, relativo spessore e calcolo dei cedimenti.

#### Aspetti sismici

Aree in Classe 3: Lo studio di supporto al Piano attuativo deve comprendere anche un'indagine geofisica finalizzata alla corretta definizione dell'azione sismica (in termini di onde VS30), all'individuazione di contrasti di rigidità e di eventuali strutture tettoniche sepolte.

Revisione	Data	Descrizione	Redatto	Disegnato	Approvato
0	12/10/2010	1^ Redazione	S. Crocetti/ G. Lari	S. Crocetti/ A. Baldelli/ S. Caccavale/ M. Cinci	S. Crocetti/ G. Lari