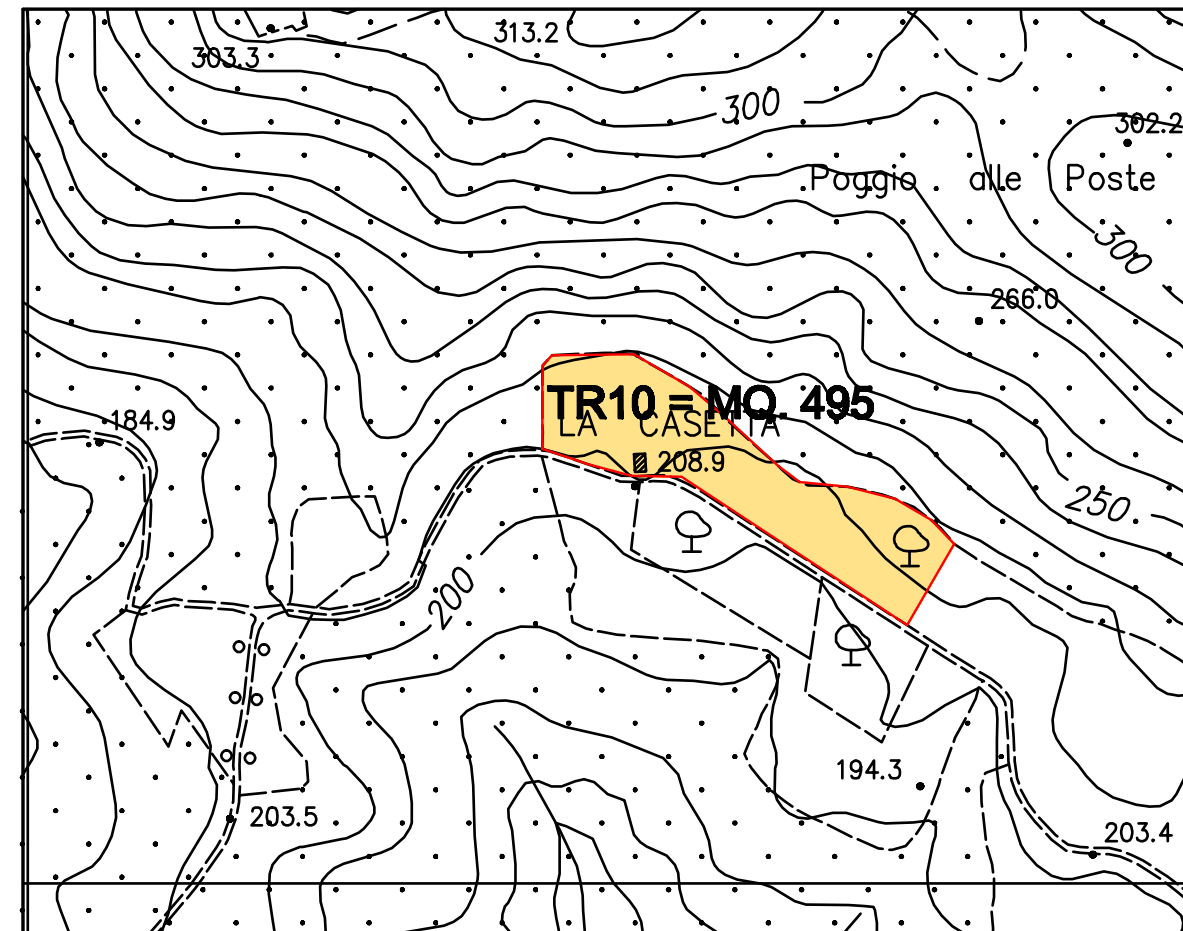


Comune di Monteverdi Marittimo - REGOLAMENTO URBANISTICO - UTOE 12 - Quadro 19



scala 1/5000

TR 10 - Nuove previsioni per insediamenti turistico ricettivi in loc. La Casetta.

In loc. La Casetta, a est della strada provinciale del Lodano trovasi una struttura edilizia rurale che il RU intende recuperare nell'ottica del turismo rurale. A completamento del recupero di un manufatto esistente, si prevede anche la realizzazione di una nuova struttura ricettiva.

S.L.P. per nuove attività turistico ricettive (superficie lorda di pavimento) mq. 405 (compreso edificio esistente) per un massimo di 16 posti letto.

Hmax = edifici ad un piano ml. 4,00; edifici a due piani ml. 7,00.

Distanza dai confini e dalle strade ml. 5,00

Parcheggi pertinenziali: mq. 200.

La potenzialità turistico ricettiva è stata calcolata considerando comprese in tale superficie spazi complementari all'offerta turistica e sportiva.

La tipologia ammessa, secondo lo schema dell'edilizia esistente, prevedrà uno o massimo due piani fuori terra.

Il nuovo insediamento dovrà essere realizzato mediante lo strumento del piano attuativo convenzionato.