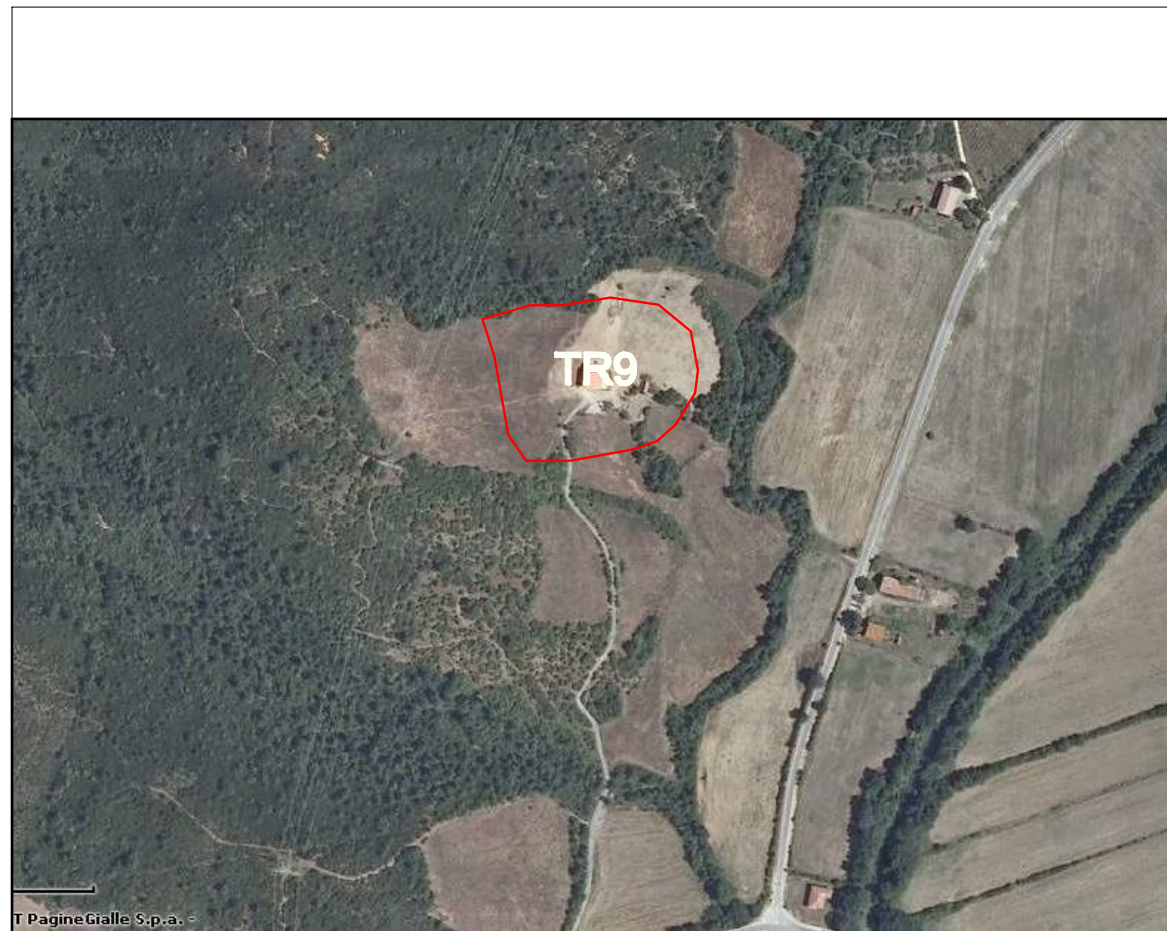
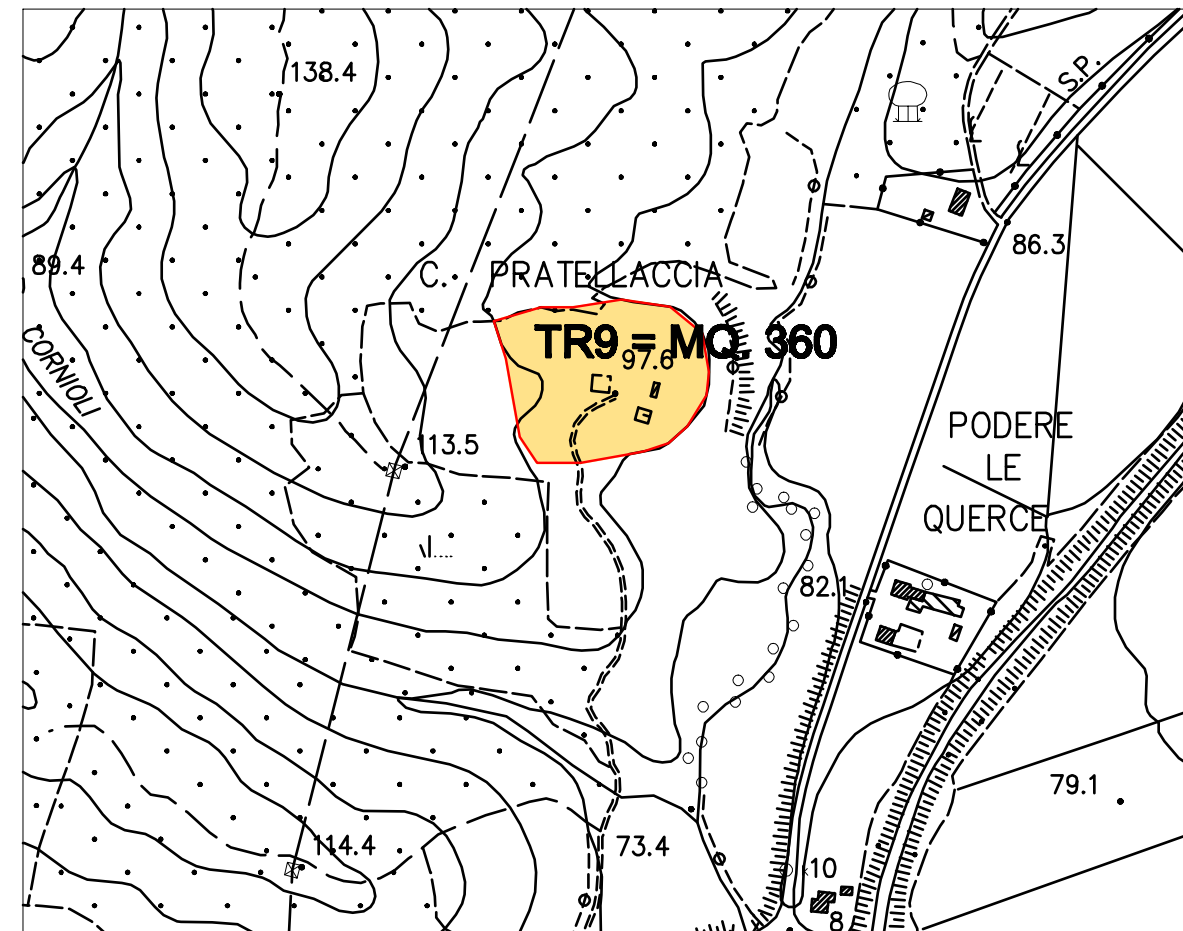


Comune di Monteverdi Marittimo - REGOLAMENTO URBANISTICO - UTOE 11 - Quadro 18



scala 1/5000



TR 9 - Nuove previsioni per insediamenti turistico ricettivi in loc. Prateللaccia.

In loc. Podere Prateللaccia, lungo la strada provinciale del Lodano trovasi una struttura edilizia ex-rurale che il RU intende recuperare. A completamento del recupero si prevede anche la realizzazione di una nuova struttura ricettiva.

S.L.P. per nuove attività turistico ricettive (superficie lorda di pavimento) mq. 360 per un massimo di 8 posti letto.

Hmax = edifici ad un piano ml. 4,00; edifici a due piani ml. 7,00.

Distanza dai confini e dalle strade ml. 5,00.

Parcheggi pertinenziali: mq. 150.

La potenzialità turistico ricettiva è stata calcolata considerando compresa in tale superficie spazi complementari all'offerta turistica e sportiva.

La tipologia ammessa, secondo lo schema dell'edilizia esistente, prevedrà uno o massimo due piani fuori terra.

La previsione dovrà essere realizzata mediante piano attuativo convenzionato.